

АО ЛИТУС МОТОРС

---

# LITUS

this is electro



# ЭКОЛОГИЧНЫЕ ТРАНСПОРТНЫЕ ТЕХНОЛОГИИ



## **АЭРОЛОГИСТИКА**

Летающие спайдер-байки, аэротакси и дроны доставщики



## **МОНИТОРИНГ ВОЗДУШНОГО ПРОСТРАНСТВА**

Программное обеспечение для мониторинга и управления городским воздушным пространством



## **ЭЛЕКТРОТРАНСПОРТ**

Легковой, грузовой, пассажирский электротранспорт, электробайки и спецтехника

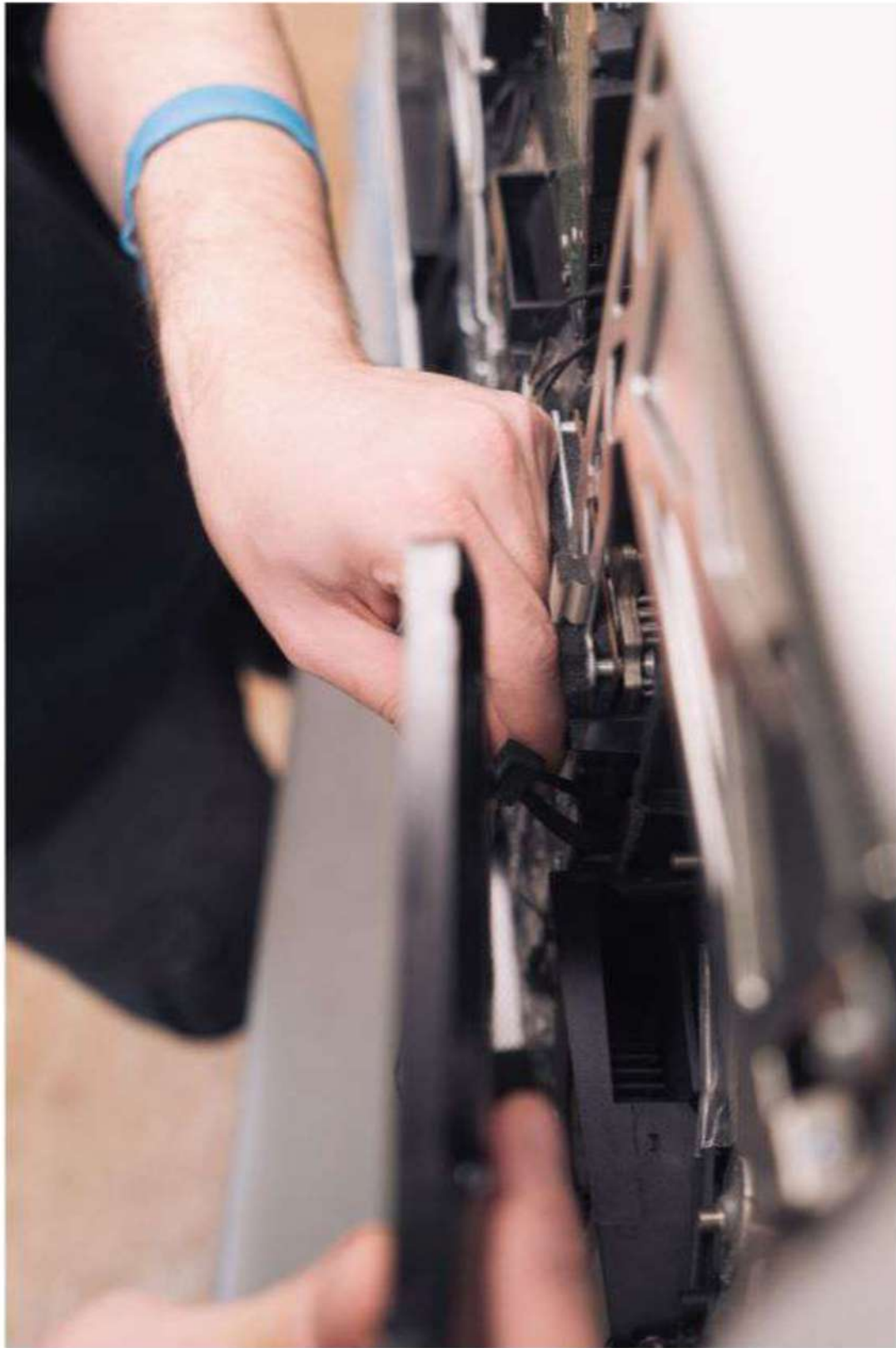




**АКТИВЫ КОМПАНИИ  
НА **ЯНВАРЬ 2023** ГОДА  
СОСТАВЛЯЮТ  
**1 157 272 000 РУБ.****

**ПОБЕДИТЕЛИ ПРЕСТИЖНЫХ ПРЕМИЙ**

АО ЛИТУС МОТОРС является многократным призером различных выставок, премий и конкурсов в области технологических и программных инноваций, которые подтверждают высокие стандарты качества и уникальность продукции.

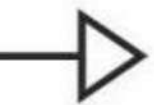


## ПРОИЗВОДСТВО

Компания ООО МК ГРУПП специализируется на производстве электродвигателей постоянного тока применяемых в производстве электрических легковых и грузовых автомобилей, коммунальной уборочной техники и строительной спецтехники, катеров и яхт, дронов и БПЛА. Высокоэффективные силовые установки реализованы с использованием гидравлических систем высокого давления и серией специальных планетарных редукторов собственного производства. Систем контроля и управления электрической и гидравлической установкой LITUS.

Так же наша компания с 2022 года производит электрические мотоциклы под брендом LITUS, электрические макси-скутеры и автономные дроны доставки грузов до 60 кг.

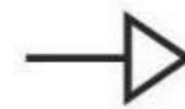
RDS контроллеры для электродвигателей и собственное программное обеспечение для настройки и мониторинга работы электродвигателей.



# LITUS MOTORS

*Производим синхронные электродвигатели для транспорта*


	BLDC ARM-50	BLDC ARM-100	PMaSynRM 144TRS30	PMaSynRM 360TRS50	PMaSynRM 360TRS75
Напряжение	144 В	360 В	144 В	360 В	360 В
Номинальная мощность	50 кВт	100 кВт	30 кВт	50 кВт	75 кВт
Пиковая мощность	100 кВт	200 кВт	50 кВт	100 кВт	150 кВт
Номинальный крутящий момент	160 Н*м	300 Н*м	90 Н*м	150 Н*м	225 Н*м
Пиковый крутящий момент	320 Н*м	600 Н*м	180 Н*м	300 Н*м	450 Н*м
Частота вращения	6000-8000 об/мин	6500-8500 об/мин	6000-8000 об/мин	8000-10000 об/мин	10000-12000 об/мин
Размеры (Д*Ш*В)	28 x 28 x 25	30 x 30 x 25	21 x 24 x 17	22 x 25 x 18	22 x 25 x 18
Корпус	Алюминий	Алюминий	Алюминий	Алюминий	Алюминий
Вес	38 кг	40 кг	17 кг	19 кг	22 кг
КПД	94%	96%	91%	92%	94%



# Программное обеспечение ArgonOne

Свидетельство о государственной регистрации программы ЭВМ №2022681239 от 10.11.2022 года.  
Независимая оценка НМА №59170/11/22 от 14.11.2022г., составляет **139 700 000 рублей**.

RDS User App

 **LITUS Controller** <https://LitusMotors.com>


Module Name	1445	TPS Dead High	80	<input checked="" type="checkbox"/> Startup H-Pedel <input type="checkbox"/> Brake H-Pedel <input type="checkbox"/> NTL H-Pedel <input type="checkbox"/> Joystick <input type="checkbox"/> Three Gears Switch <input type="checkbox"/> Boost <input type="checkbox"/> Foot Switch <input checked="" type="checkbox"/> SW Level <input checked="" type="checkbox"/> 0,HIM;1,KIM <input type="checkbox"/> Cruise <input checked="" type="checkbox"/> Change Direction
User Name	qshe	TPS Fwd MAP	30	
Serial Number	16188444	TPS Rev MAP	20	
Software Version	01100011	Brake Type	1	
Controller Volt	144	Brake Dead Low	20	
Low Volt	120	Brake Dead High	80	
Over Volt	168	Max Output Fre	1000	
Hall Galvanometer	525	Max Speed	8000	
PhaseCurr Max AD	380	Max Fwd Speed %	100	
Current Percent	100	Max Rev Speed %	100	
Battry Limit	100	MidSpeed Forw Speed	50	
Identification Angle	85	MidSpeed Rev Speed	30	
TPS Low Err	0	LowSpeed Forw	50	
TPS High Err	95	LowSpeed Rev Speed	30	
TPS Type	1	Three Speed	0	
TPS Dead Low	20	PWM frequency	20	

ReadZero

Read success!

Vehicle Motor Read Monitor  
Control COM Write Quit

RDS User App

 **LITUS Controller** <https://LitusMotors.com>

Motor Nominal Curr	80	60iã Hall value	3
Motor Poles	16	120iãHall value	1
Speed Sensor Type	2	180iãHall value	5
Resolver Poles	2	240iãHall value	4
Motor Temp Sensor	2	300iãHall value	6
High Temp Cut iã	130	Forward HA Rising	3
Resume iã	110	Forward HA Falling	4
High Temp Striae	100	Reverse HA Rising	5
High Temp Week %	0	Reverse HA Falling	2
Line Hall Zero	508		
Line Hall amplitude	410		
Line Hall High Err	972		
Line Hall Low Err	50		
Swap Motor Phase	0		
Resolver init angle	8129		
0iã Hall value	2		

Read success!

Vehicle Motor Read Monitor  
Control COM Write Quit

# ЭЛЕКТРОПОРТАЛЬНЫЙ МОСТ

**2\*BLDC ARM-100 для пассажирских автобусов, коммунальной уборочной техники и грузового коммерческого транспорта:**



Синхронный электродвигатель BLDC ARM-160 \* 2

Электродвигатель номинальной мощности 160 кВт 600В

Номинальный крутящий момент 560 Н\*м

Пиковый крутящий момент 1120 Н\*м

Мощность на оси 360 кВт (490 л.с.)

Контроллер RDS-600P 800А \* 2

Двухступенчатый планетарный редуктор

Одноступенчатый планетарный редуктор



# КОММУНАЛЬНАЯ УБОРОЧНАЯ И СТРОИТЕЛЬНАЯ СПЕЦТЕХНИКА

Проектируем собственную платформу для электрической коммунальной уборочной техники.



Переоборудование/производство компонентов для коммунальной уборочной техники и строительной спецтехники с электроприводом.

Поливальные электрические автомобили;

Электрические мусоровозы с гидравлическими узлами;

Универсальные электрические вакуумно-подметальные коммунальные машины;





# ЭЛЕКТРИЧЕСКИЙ HAUSEBOAT

Хаусбот — это самоходный дом на воде с автономными системами жизнеобеспечения для круглогодичного проживания.



Габариты – 20x8 м

Теплый контур – 178 кв.м.

Общая площадь – 396 кв.м.

Скорость крейсерская – 10 км/ч

Скорость максимальная – 16 км/ч

Кол-во/мощность двигателей – 2x100 (272-544 л.с.)

Электродвигатель BLDC ARM-100 = 2x100 кВт

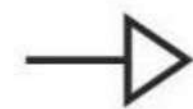
Аккумуляторные блоки: 10\*30 кВт/ч 200А (300 кВт/ч)

Редуктор 1:3

Время работы: до 8 часов

Дизельгенератор: 150 кВт

Время полного заряда: до 10 часов от 220В, до 6 часов от 380В



# ЭЛЕКТРИЧЕСКИЙ LITUS SPEEDER BIKE

## ТЕХНИЧЕСКИЕ ХАРАКТЕРИСТИКИ

Litus Speeder Bike - это персональный, летающий, гоночный болид. Красивый и легкий, он только что был телепортирован из космоса специально для вас.

Speeder Bike оснащен защитной капсулой в стиле гоночного болида Формула-1 для защиты пилота. Может поддерживать непрерывный полет с потерей дух двигателей, имеет функцию автоматической посадки, функцию предотвращения столкновения и даже персональный парашют для обеспечения защиты пилота в чрезвычайной ситуации.

Встроенные датчики, лидары и наш бортовой компьютер делают полет чрезвычайно легким. Интуитивно понятная и простая система управления, сделает вас пилотом всего за пять минут.



	Litus Speeder Bike SW-1
Вес	80 кг
Размеры	2800 мм x 3150 мм x 1030 мм
Ширина	в сложенном виде — 850 мм
Время полета	40 минут
Максимальная скорость	118 км/ч
Вес пилота	90+ кг
Максимальная высота	500 м



# ПРОИЗВОДСТВО ЭЛЕКТРИЧЕСКИХ ДРОНОВ

## ТЕХНИЧЕСКИЕ ХАРАКТЕРИСТИКИ ЭЛЕКТРИЧЕСКОГО ДРОНА "PAPPER"

Свидетельство о государственной регистрации программы ЭВМ №2022682954 от 29.11.2022 года.  
Независимая оценка НМА №59170/12/22 от 02.12.2022г., составляет **21 344 000 рублей**.

Электрический дрон доставщик с ИИ по имени "Пеппер", который может перемещать грузы до 50 кг на расстояния до 200 км. Пеппер самостоятельный ИИ дрон и не требует постоянного управления.

Оператор лишь задает определенный маршрут и промежуточные точки, указывая в каких точках забрать груз, а в какие его доставить, все остальное ИИ проделает самостоятельно. Динамические сенсоры в сочетании с адаптивным модулем местности анализируют воздушное пространство и распознают любые препятствия во время полета.

Определяет положения препятствий, расстояния, направления и скорости в радиусе 100 метров. Интеллектуальное прогнозирование и обход препятствий в режиме реального времени.

Пеппер умеет взаимодействовать с другими дронами и выстраивать безопасные маршруты полета. Для дистанционного управления дроном, возможно использовать автономные промежуточные станции с радиусом действия 80-100 км.

Дрон оснащен быстросъемным автоматическим механизмом и точным позиционированием зацепа и сброса груза, что позволяет в автоматическом режиме производить промежуточные сбросы и зацепы грузов на маршруте следования.



Зарядное устройство Пеппер работает как у робота-пылесоса, в зависимости от маршрутов, дрон сам определяет, когда и на какую именно зарядную станцию ему нужно будет приземлиться для автоматической быстрой зарядки, которая составляет 15 минут.

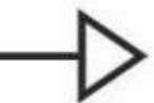
Максимальная скорость дрона составляет 118 км/ч.

Продолжительность полета до 120 минут.

Габариты с разложенными лопастями составляют: 2500 x 2500 x 700.

Масса: 40 кг.

Максимальная взлетная 104кг.



# ПРОИЗВОДСТВО ЭЛЕКТРОМОТОЦИКЛОВ



## ТЕХНИЧЕСКИЕ ХАРАКТЕРИСТИКИ ЭЛЕКТРОМОТОЦИКЛА "LITUS S"

Электродвигатель: 112QS100

Мощность двигателя 100 кВт (136 л.с.)

Модельный год: 2022

Главная передача: Ремень

Рама: Трубчатая стальная

Класс: Чопперы

Производитель: ООО «МК ГРУПП»

Длина: 2375 мм

Высота по седлу: регулируемая 659-705 мм

Колесная база (расстояние между осями): 1713,2 мм

Дорожный просвет: 105 мм

Переднее колесо: диск 19 дюймов, покрышка 19/120/70

Заднее колесо: диск 18 дюймов, покрышка 18/300/35

Аккумулятор: Li-ion 144 Вольта, 13,5+7 кВт\*ч, 100+70 А\*ч

Вес: 247 кг

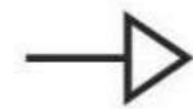
Максимальная снаряженная масса: 467 кг

Максимальная скорость (стендовая) 352 км/ч

Разгон 0-100 км/ч 2,7 секунды

Дальность пробега на одном заряде до 400 км

Время полного заряда 3 часа



# ПРОИЗВОДСТВО ЭЛЕКТРОМОТОЦИКЛОВ

---

## ТЕХНИЧЕСКИЕ ХАРАКТЕРИСТИКИ ЭЛЕКТРОМОТОЦИКЛА "LITUS Q"



Электродвигатель: 112QS50

Мощность двигателя 50 кВт (68 л.с.)

Модельный год: 2022

Главная передача: Ремень

Рама: Алюминиевый сплав

Класс: Cafe Racer

Длина: 2115 мм

Высота по седлу: регулируемая 673-724 мм

Колесная база (расстояние между осями): 1580 мм

Дорожный просвет: 152-203 мм

Переднее колесо: диск 18 дюймов, покрышка 18/130/60

Заднее колесо: диск 18 дюймов, покрышка 17/200/35

Аккумулятор: Li-ion 144 Вольта, 10 кВт\*ч

Вес: 148 кг

Максимальная снаряженная масса: 308 кг

Максимальная скорость: 175 км/ч

Разгон 0-100 км/ч 3,5 секунды

Дальность пробега на одном заряде до 200 км

Время полного заряда 1 час 30 мин



# ПРОИЗВОДСТВО ЭЛЕКТРИЧЕСКИХ СКУТЕРОВ

## ТЕХНИЧЕСКИЕ ХАРАКТЕРИСТИКИ ЭЛЕКТРИЧЕСКОГО СКУТЕРА "LITUS STORM"



Электродвигатель: PMSynRM 144TRS30

Мощность двигателя 30 кВт (41 л.с.)

Модельный год: 2022

Главная передача: Ремень

Рама: Трубчатая стальная

Класс: E-Scooter

Длина: 1990 мм

Высота по седлу: 790 мм

Колесная база (расстояние между осями): 1350 мм

Дорожный просвет: 145 мм

Переднее колесо: диск 16 дюймов, покрышка 16/140/35

Заднее колесо: диск 16 дюймов, покрышка 16/280/35

Аккумулятор: Li-ion 144 Вольт, 10 кВт\*ч

Вес: 148 кг

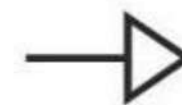
Максимальная снаряженная масса: 298 кг

Максимальная скорость: 165 км/ч

Разгон 0-100 км/ч 3,7 секунды

Дальность пробега на одном заряде до 150 км

Время полного заряда 2 час 39 мин



# ПРОИЗВОДСТВО ЭЛЕКТРИЧЕСКИХ МАКСИ-СКУТЕРОВ



## ТЕХНИЧЕСКИЕ ХАРАКТЕРИСТИКИ ЭЛЕКТРИЧЕСКОГО МАКСИ-СКУТЕРА "LITUS FLY"

Электродвигатель: PМаSynRM 144TRS30

Мощность двигателя 30 кВт (41 л.с.)

Модельный год: 2022

Главная передача: Ремень

Рама: Трубчатая стальная

Класс: E-Scooter

Длина: 2227 мм

Высота по седлу: 786 мм

Колесная база (расстояние между осями): 1575 мм

Дорожный просвет: 140 мм

Переднее колесо: диск 15 дюймов, покрышка 15/120/70

Заднее колесо: диск 14 дюймов, покрышка 14/160/60

Аккумулятор: Li-ion 144 Вольта, 12 кВт\*ч

Вес: 198 кг

Максимальная снаряженная масса: 345 кг

Максимальная скорость: 165 км/ч

Разгон 0-100 км/ч 4,2 секунды

Дальность пробега на одном заряде до 300 км

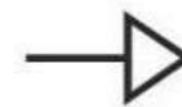
Время полного заряда 2 час 55 мин



## SKD СБОРКА ЭЛЕКТРОМОБИЛЕЙ LITUS E5

2023-2024 — поставка машинокомплектов (КНР) для DKD сборки в РФ

2024 — поставка машинокомплектов (КНР) для SKD сборки, включение в логистическую цепочку централизованной подготовки кузовов на территории РФ (сварочная линия и окрасочный цех), дооборудование региональных сборочных производств для SKD сборки в 2025 — включение в комплектацию машинокомплектов российских компонентов 2025-2030 — поэтапная локализация изготовления машинокомплектов в РФ





# ПЕРСПЕКТИВНОЕ МАСШТАБИРОВАНИЕ

## Перспективное масштабирование производства:

Создание конструкторского бюро ИНТЦ МГУ «Воробьевы горы»;

Расширение дилерской сети переоборудования плавсредств под электродвигатели (судоремонтные верфи);

Создание производственной линии электродвигателей 300м2, 2000 электродвигателей в год;

Масштабирование производственных мощностей и открытие новых производственных линий;

Запуск серийного производства электропортальных мостов для электрических тягачей, фургонов, пассажирских автобусов, коммунальной техники;

Выход на международный рынок, открытие производства ОАЭ;

## Перспективное переоборудование производство электротранспорта:

Электрическая спецтехника с гидравлическими узлами:

краны;  
манипуляторы;  
экскаваторы;  
тракторы;

электрические баги;  
электрические гольфкары;  
электрические квадроциклы;  
электрические гидроциклы;  
электрические мотоциклы и скутеры;

электрические дроны;  
электрические легкомоторные самолеты;



# ДИЛЕРСКАЯ СЕТЬ

На июль 2022 года заключены 12 партнерских договоров и выданы сертификаты "Официальный дилер LITUS MOTORS" разрешающие продажу оборудования торговой марки "LITUS" и переоборудование грузовых транспортных средств, плавсредств с ДВС (двигателей внутреннего сгорания) в электрическую тягу.



**LITUS**  
СЕРТИФИКАТ  
Официального дилера

ООО "КомплектПромСервис"  
г. Сургут

Является официальным дилером компании  
**ООО "МК ГРУПП"**  
и имеет полное право на распространение,  
установку и обслуживание оборудования марки "LITUS"

Руководитель департамента \_\_\_\_\_  
Директор по продажам \_\_\_\_\_  
№ 000012-RU



Дата выдачи « 14 » июля 20 22 г.

Сертификат действителен в течение одного года со дня выдачи.



# 2016-2021 СТАТИСТИКА

## СПРОС И ПРЕДЛОЖЕНИЯ ЭЛЕКТРОДВИГАТЕЛЕЙ В РОССИИ

ЦЕНА ЭКСПОРТА, долл за шт:

2016 - 9435,7

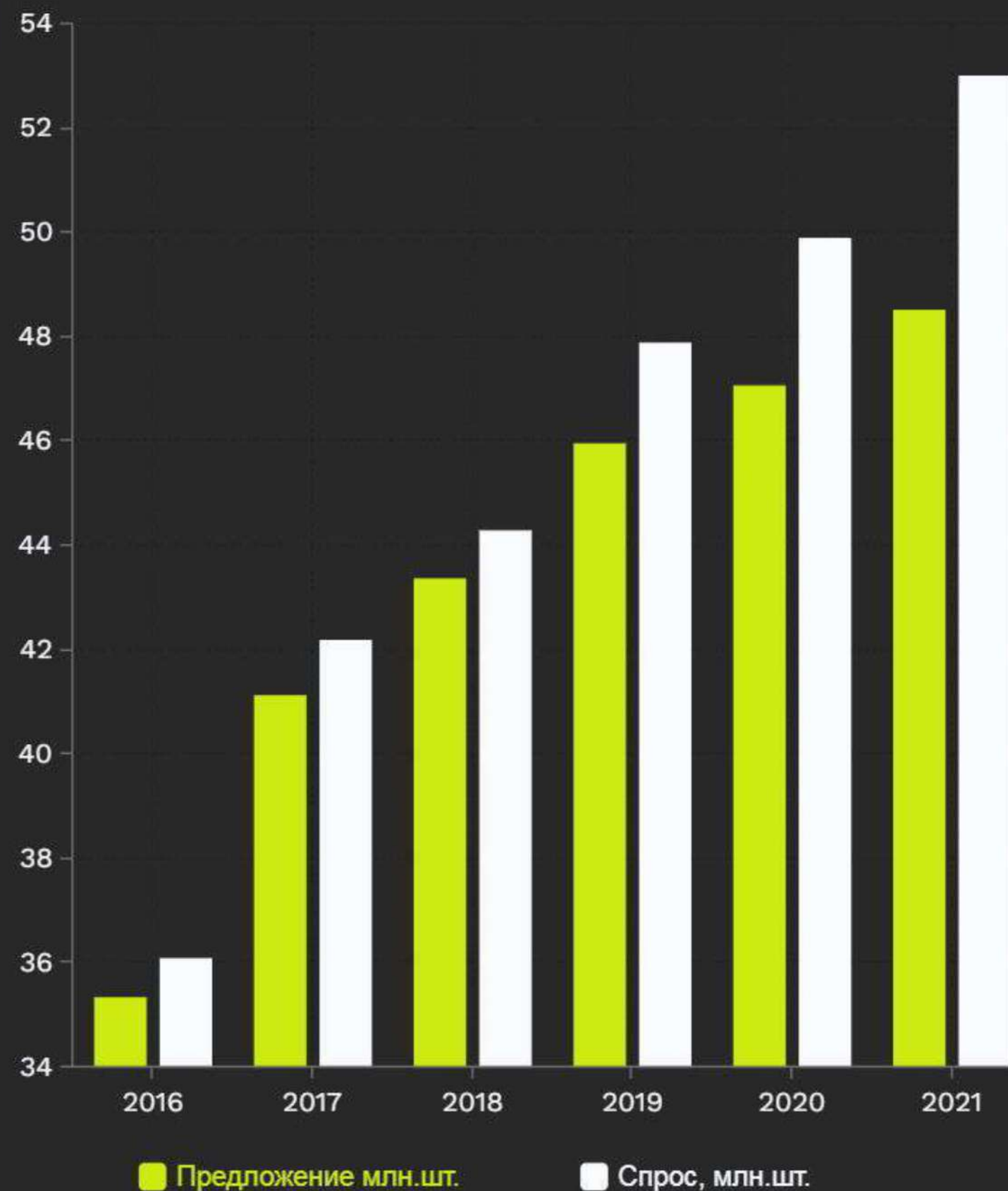
2017 - 18724,9

2018 - 19537,8

2019 - 19055,5

2020 - 17218,4

2021 - 16667,4



# НАЗЕМНЫЙ КОМПЛЕКС НЕЙРОСЕТЕВОГО МОНИТОРИНГА И ОБСЛУЖИВАНИЯ ЦИФРОВОГО ВОЗДУШНОГО ПРОСТРАНСТВА

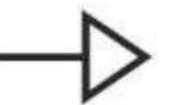


Компания АО «ЛИТУС МОТОРС» специализируется на разработке программных продуктов для электротранспорта, беспилотных систем, комплексов мониторинга воздушного пространства и производстве электрических пилотируемых и беспилотных летательных аппаратов.

Наземный комплекс «ОРАКУЛ» предназначен для контроля, мониторинга и обеспечения безопасности участников единого цифрового воздушного пространства.

Программный комплекс является основным инструментом оператора воздушного цифрового пространства для реализации гражданского и коммерческого использования воздушного пространства в инфраструктуре населенных пунктов и за его пределами.

Комплекс с одним антенным модулем обеспечивает покрытие в радиусе до 100 км, а нейросетевой мониторинг обеспечивает непрерывное отслеживание более 10 000 объектов воздушного пространства с обработкой маршрутов и обеспечением безопасных коридоров для различных типов воздушных судов.



# LITUS MOTORS

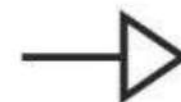
Модернизированная версия программы с дополнительно разработанным оборудованием служит комплексом мониторинга воздушного пространства «Единое цифровое воздушное пространство» для установки в экспериментальном правовом режиме ЗелАО (ЦУГАМ, Сколково).

Комплекс с одним антенным блоком охватывает территорию в радиусе 100 км и производит мониторинг воздушного пространства (дронов / бпла) для реализации воздушной инфраструктуры сервисов и услуг.

Для реализации проекта АО «Литус Моторс» выступает в качестве оператора воздушного пространства и производит адаптацию, обучение нейронной сети обеспечивать безопасность воздушного пространства с большим количеством объектов в воздушном пространстве.

Идентификация беспилотника в подконтрольном воздушном пространстве происходит за 1 сек;  
Одновременно определяет местонахождение до 10 000 аппаратов;

С предельной точностью устанавливает расположение не только дрона, но и оператора;



# LITUS MOTORS

*Комплекс успешно разворачивается и используется рядом с аэропортами, стадионами и частными компаниями для обнаружения и подавления нежелательных дронов. ОРАКУЛ реализует множество полезных функций и преимуществ для операторов цифрового воздушного пространства.*

	Наземный комплекс ОРАКУЛ
Антенна	обеспечивает получение сигнала в широком диапазоне 360°
Рабочие частоты (ГГц)	2,4-2,5 и 5,7-5,85
Коэффициент усиления антенны (дБи)	9/10
Ширина диаграммы направленности	50/28
Коэффициент стоячей волны по напряжению (VSWR)	≤2.0
Сопrotивление на входе (Ом)	50
Поляризация	вертикальная
Диаметр мачты для установки (мм)	120 (-106 +0)
60 кг	38 кг
Размеры купола, мм	1480*1985

## Теоретическая формула

$$P_L = \left( \frac{\lambda}{4\pi R} \right)^2$$

Потери в свободном пространстве

$$S_N = \frac{EIRP \cdot R_xG \cdot P_L}{\text{поправка} \cdot \text{помехи}}$$

Частота = 2.4GHZ EIRP = 18 dBm

$$R = \frac{R_xG - 22 - \text{поправка} - \text{помехи} - S_N}{2} \quad \text{в dB}$$

RxG = 8 dB для 2.4G антенны G8, поправка от 0 to 9 dB, помехи измеряются в Ассистенте2 для Аэроскопа

$$R = \frac{1 - \text{помехи}}{2}$$

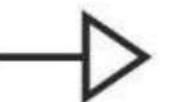
Когда поправка=0 и S<sub>N</sub> = -7 для SDR

$$R = \frac{-8 - \text{помехи}}{2}$$

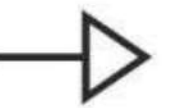
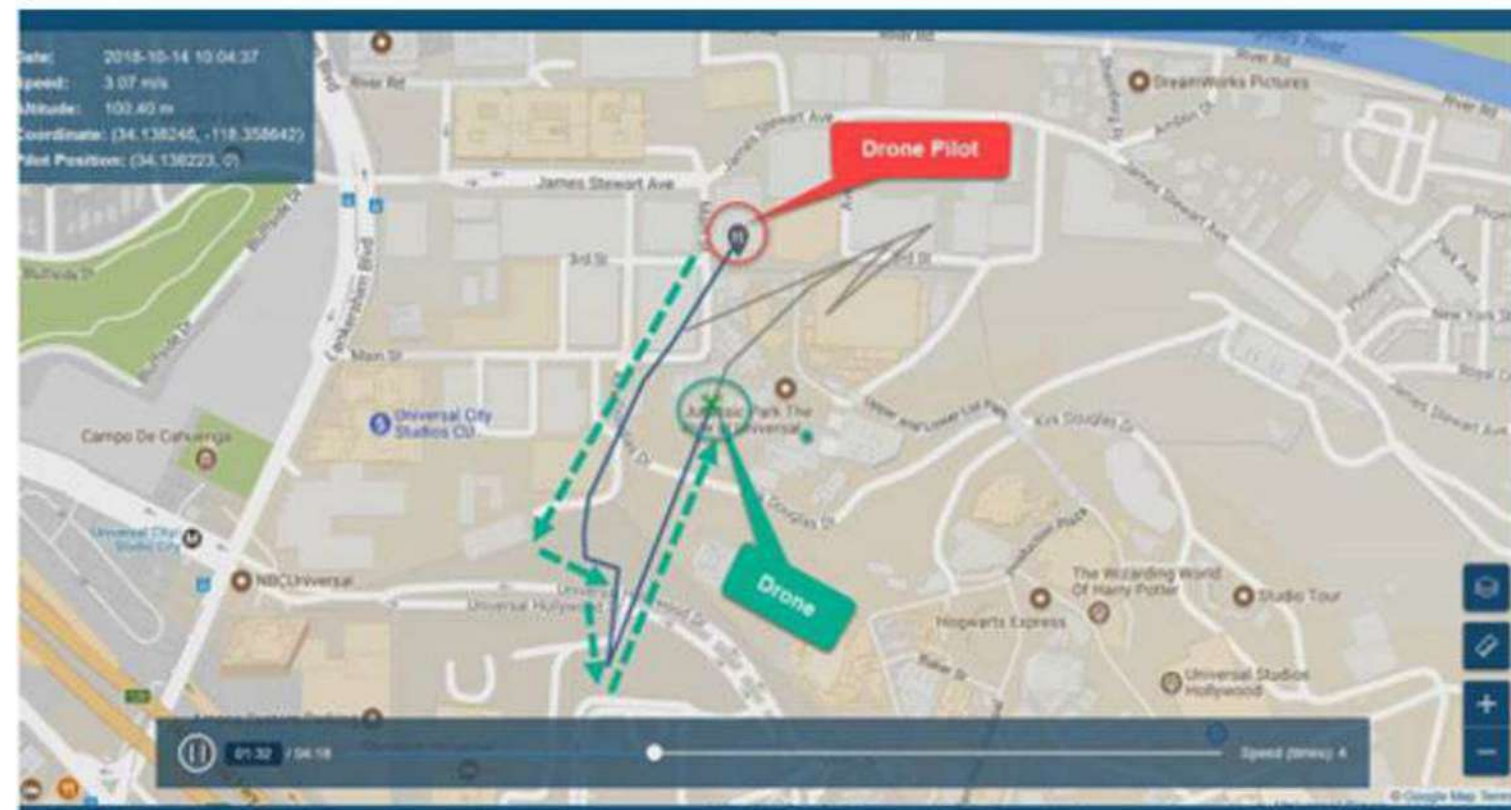
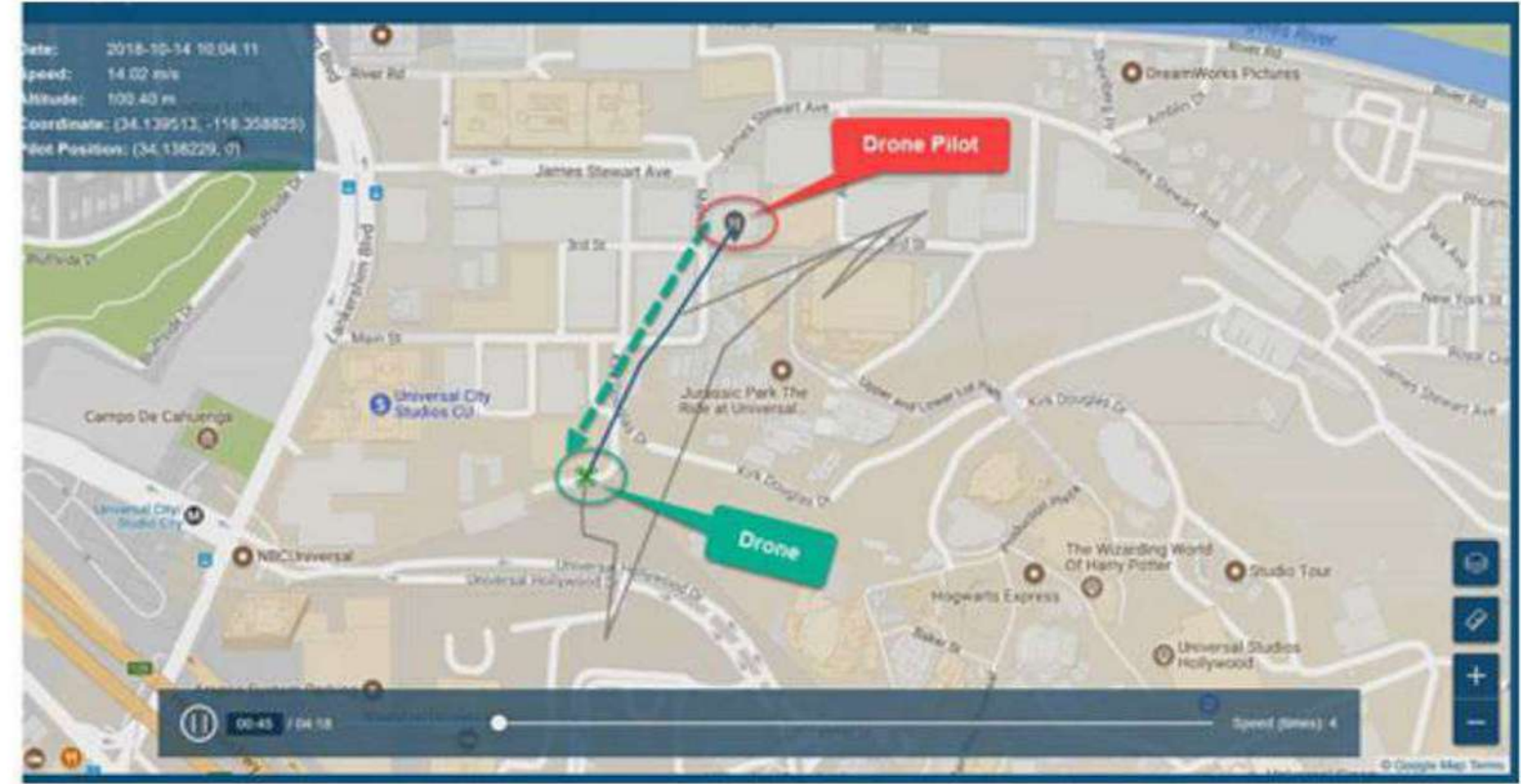
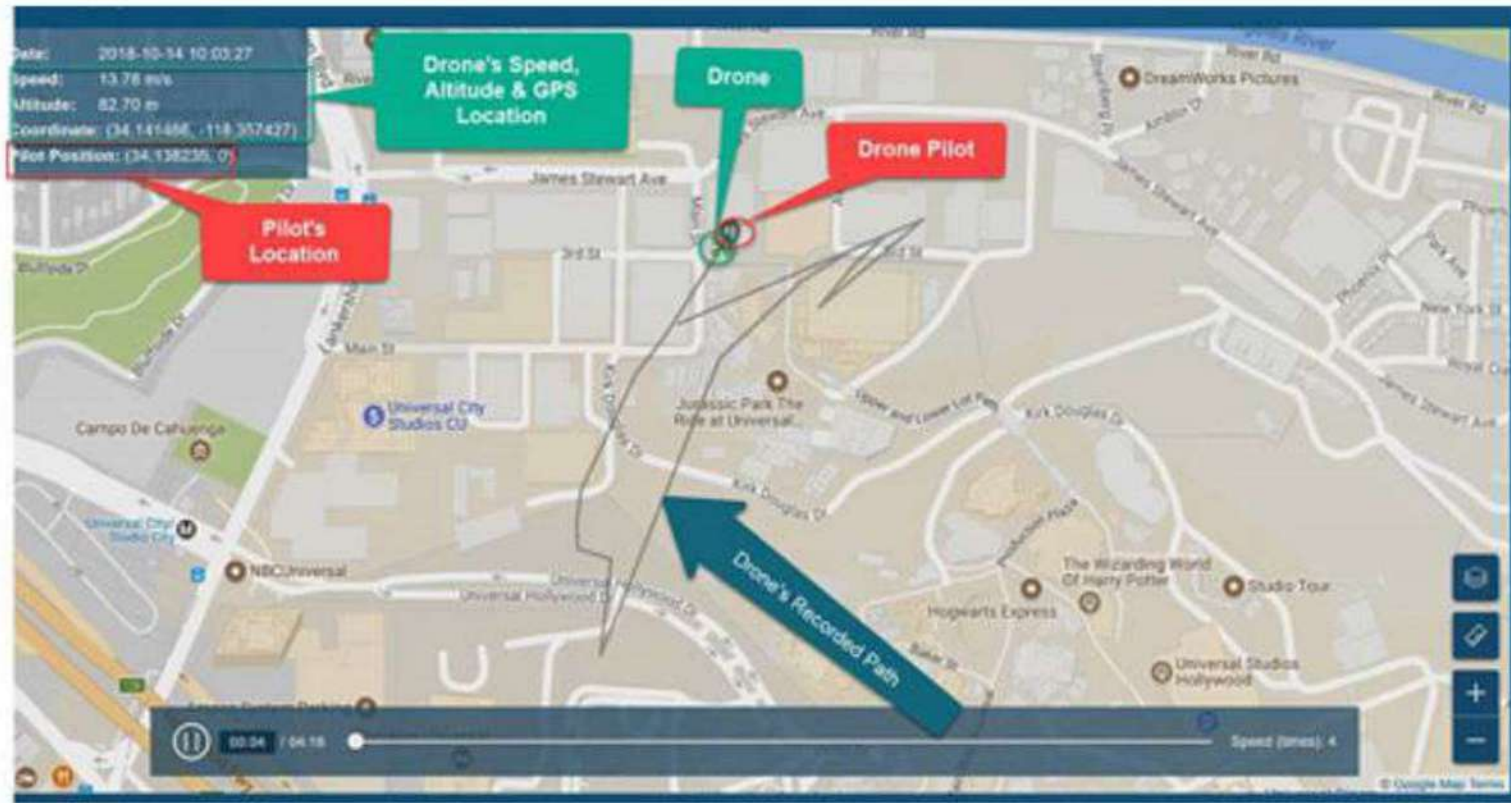
Когда поправка=9 и S<sub>N</sub> = -7 для SDR

## Параметры протоколов

	Wi-Fi	LB	OCUSYNC
SN (dB)	0	-2	-7
BW (MHz)	5	10	10



# LITUS MOTORS





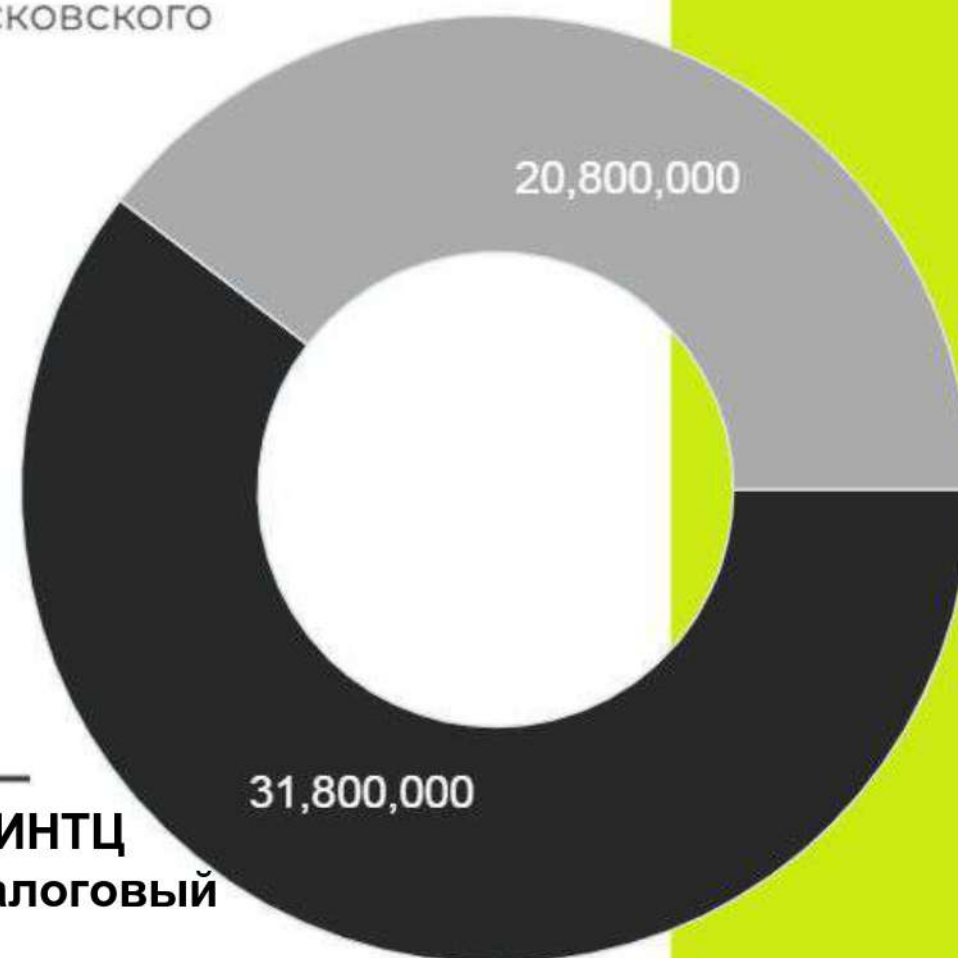


С 1 января 2023 года компания переходит на общий режим налогообложения с 20% НДС.

Компания входит в стратегический список предприятий с нулевой ставкой НДС.

Компания является участником Московского инновационного кластера.

■ Обороты 2020 31,800,000  
■ Обороты 2021 20,800,000



**АО «Литус Моторс» является резидентом ИНТЦ МГУ, благодаря этому компания 10 лет - налоговый резидент: НДС 0%, Налог на прибыль 0%, Страховые взносы 14%, Таможенные пошлины 0%**

Требуемые инвестиции 2023 годы 690.000.000 руб. для серийного производства электродвигателей и старта проекта сборки электромобилей Litus e5.  
Мощность производства 2000 электродвигателей в год.

Требуемые инвестиции 2023-2024 годы 1.300.000.000 руб. для SDK сборки электромобилей и производства электропортальных мостов для низкопольных пассажирских автобусов, тягачей и коммунальной уборочной техники.

72.19. Научные исследования и разработки в области естественных и технических наук прочие;

62.01. Разработка компьютерного программного обеспечения;

27.11. Производство электродвигателей;

27.90. Производство прочего электрического оборудования;

30.30. Производство летательных аппаратов, включая космические, и соответствующего оборудования;

30.91. Производство мотоциклов;

30.12. Строительство прогулочных и спортивных судов;

30.11. Строительство кораблей, судов и плавучих конструкций;

30.92. Производство велосипедов и инвалидных колясок;

45.20. Техническое обслуживание и ремонт автотранспортных средств;

45.40. Торговля мотоциклами, их деталями, узлами и принадлежностями; техническое обслуживание и ремонт мотоциклов;

46.69.5. Торговля оптовая производственным электротехническим оборудованием, машинами, аппаратурой и материалами;




# КОМПЕТЕНЦИИ

Руководитель проекта, главный инженер и конструктор Лучко Алексей Александрович, руководитель проекта “Научно-исследовательского института инновационных технологий” резидент фонда “Сколково”, ОРН номер участника 1122313;

Инженер электрик, магистр технических наук, аттестованный SIMENS АСУТП, Махеров Дмитрий Николаевич;

Компетенции команды подробно:





---

## **ПРИГЛАШАЕМ К ПАРТНЕРСТВУ С АО «ЛИТУС МОТОРС»**

“

Специализируемся на разработке электрооборудования для транспорта.

Являемся единственным в России оператором мониторинга воздушного пространства (внедрение пилотируемого и беспилотного транспорта на территории Сколково ЗелАО).

Резиденты Фонда Сколково, Технополиса Руднево, ИНТЦ МГУ.

---

# ОПЕРАТОР ЦИФРОВОГО ВОЗДУШНОГО ПРОСТРАНСТВА

Необходимая сумма инвестиций 80 млн. руб

Период освоения 3-4 месяца

Привлеченные средства пойдут на:

- ✓ Антенные модули.
- ✓ Программное обеспечение.
- ✓ Спайдербайк/авиабайк. Предзаказ от Лесничества для облета территорий и противодействию пожарам. Потребность 30 шт.
- ✓ Платформа дрона для Аэротакси и дрон доставщик. Предзаказ от "ТАТА Инди" для доставки грузов в горы. Потребность 1200 шт.



**82%** | **от 66 млн.**

ПРОГНОЗИРУЕМАЯ ПРИБЫЛЬ ИНВЕСТОРА  
ЗА ГОД, К КОНЦУ 2023 ГОДА

## **АЭРОЛОГИСТИКА И АЭРОТАКСИ**

Необходимая сумма инвестиций 250 млн. руб  
Период освоения 7-10 месяцев

Привлеченные средства пойдут на:

- ✓ Создание производственной линии серийного производства платформ для пилотируемого и беспилотного транспорта до 400 экземпляров в год.
- ✓ Создание линии для производства комплектующих к пилотируемому и беспилотному транспорту.



**80%** | **от 200** млн.

ПРОГНОЗИРУЕМАЯ ПРИБЫЛЬ ИНВЕСТОРА  
ЗА ГОД, К КОНЦУ 2023 ГОДА

# ПРОИЗВОДСТВЕННАЯ ЛИНИЯ КОМПОНЕНТОВ ЭЛЕКТРОТРАНСПОРТА

Необходимая сумма инвестиций 450 млн. руб

Привлеченные средства пойдут на:

- ✓ Организацию производства синхронных машин и высокоэффективных контроллеров, электропортальных мостов для пассажирского и грузового транспорта.
- ✓ Производственная мощность в год:
  - 1000 синхронных машин,
  - 1000 высокоэффективных контроллеров,
  - 100 электропортальных мостов.



**66%** | **от 300** млн.

ПРОГНОЗИРУЕМАЯ ПРИБЫЛЬ ИНВЕСТОРА  
ЗА ГОД, К КОНЦУ 2024 ГОДА

# МАЛОСЕРИЙНОЕ ПРОИЗВОДСТВО ЭЛЕКТРОМОТОЦИКЛОВ И СКУТЕРОВ

Необходимая сумма инвестиций 50 млн. руб

Привлеченные средства пойдут на:

- ✓ Создание эксклюзивной продукции.
- ✓ 30-40 экземпляров в год



от **40** млн.

ПРОГНОЗИРУЕМАЯ ПРИБЫЛЬ ИНВЕСТОРА  
ЗА ГОД, К КОНЦУ 2024 ГОДА



# БАЙКАЛЬСКАЯ МИЛЯ

Команда LITUS MOTORS – участники Фестиваля скорости “Байкальская миля”  
с электрическим мотоциклом LITUS S оборудованным для установки рекорда скорости на льду.



# НАШИ НАГРАДЫ

## МФФ 2017

Победители проекта “Открытые государственные финансовые данные” BUDGETAPPS Министерства Финансов Российской Федерации”, Лучший программный продукт или интернет-проект. Московский экономический форум 2017.

## МОТОВЕСНА 2022

Победители Международной выставки техники “МОТОВЕСНА 2022” в номинации “BEST ELECTRIC” с электрическими мотоциклами LITUS S.

## ЭЛЕКТРОФЕСТ 2022

Победители фестиваля электрического транспорта “ELECTROFEST 2022”, “Лучший кастомный электротранспорт”, с электрическими мотоциклом LITUS S.

## МОЛОДОЙ ПРЕДПРИНИМАТЕЛЬ РОССИИ

Победители в номинации “Инновационно-технологическое предпринимательство” во Всероссийском конкурсе “Твое Дело Молодой предприниматель России”

## НТИ UP GREAT “АЭРОЛОГИСТИКА”

Технологический конкурс комплекса решений, критически важных для начала широкого применения беспилотных воздушных судов (БВС) в России в целях перевозки грузов. Действующий участник 2022-24 с ИИ дроном доставки “Paper”.

## IN'HUB 2022

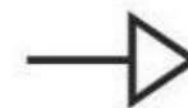
Победители, сверхмощные синхронные электродвигатель на постоянных магнитах. Серебро на Международном форуме инноваторов IN'HUB 2022.

## БАЙКАЛЬСКАЯ МИЛЯ

Победители в классе электротранспорт, рекорд скорости на льду с дистанцией байкальская миля, 1642 метра - 325 км/ч.

## ПРИОРИТЕТ 2022

Национальная премия в области промышленных и цифровых передовых технологий. За разработку синхронных двигателей 2.0



**МЫ ЖДЕМ ВАС**

## КОНТАКТЫ



ООО "МК ГРУПП" ИНН 9715371017  
119334, г.Москва, 5-й Донской  
проезд, д. 15, стр. 5



Телефон  
+7 985 773 07 17 Анатолий  
+7 925 931 91 89 Алексей



Email  
info@litusmotors.com  
alex@custom-electro.com



Website  
www.custom-electro.com  
www.litusmotors.com



СПАСИБО

